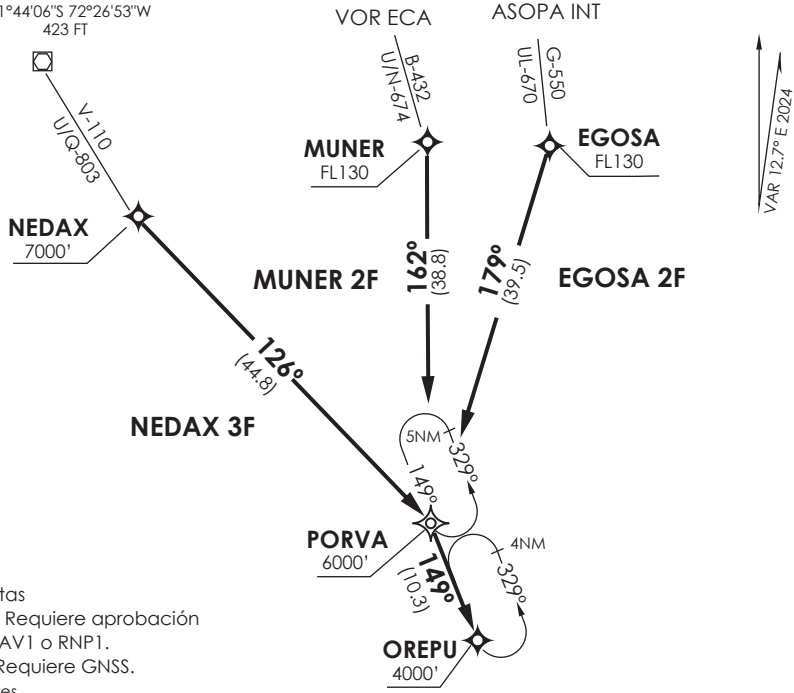


PTO NATALES
 PNT
 D 115.9

51°44'06"S 72°26'53"W
 423 FT

PUNTA ARENAS

RDR 123.9 / 128.1
 TWR 118.7



Notas

- 1.- Requiere aprobación RNAV1 o RNP1.
- 2.- Requiere GNSS.

Notes

- 1.- RNAV1 OR RNP1 approval RQRD.
- 2.- GNSS required.



Nivel de Transición por ATC

Transition Level by ATC

No se ajusta a escala / Not to scale

STAR NEDAX 3F / MUNER 2F / EGOSA 2F RNAV

NEDAX 3F Desde NEDAX directo a PORVA - OREPU. Cruzar NEDAX 7000 Ft o superior, PORVA 6000FT o superior, OREPU 4000FT o superior, luego según autorización ATC.

NEDAX 3F: From NEDAX direct to PORVA - OREPU. Cross NEDAX at or above 7000 Ft, PORVA at or above 6000 FT, OREPU at or above 4000FT, then according to ATC clearance

MUNER 2F: Desde MUNER directo PORVA - OREPU. Cruzar MUNER FL130 o superior, PORVA 6000FT o superior, OREPU 4000FT o superior, luego según autorización ATC.

MUNER 2F: From MUNER direct to PORVA - OREPU. Cross MUNER at or above FL130, PORVA at or above 6000FT, OREPU at or above 4000FT then according to ATC clearance.

EGOSA 2F: Desde EGOSA directo PORVA - OREPU Cruzar EGOSA FL130 o superior, PORVA 6000FT o superior, OREPU 4000FT o superior, luego según autorización ATC.

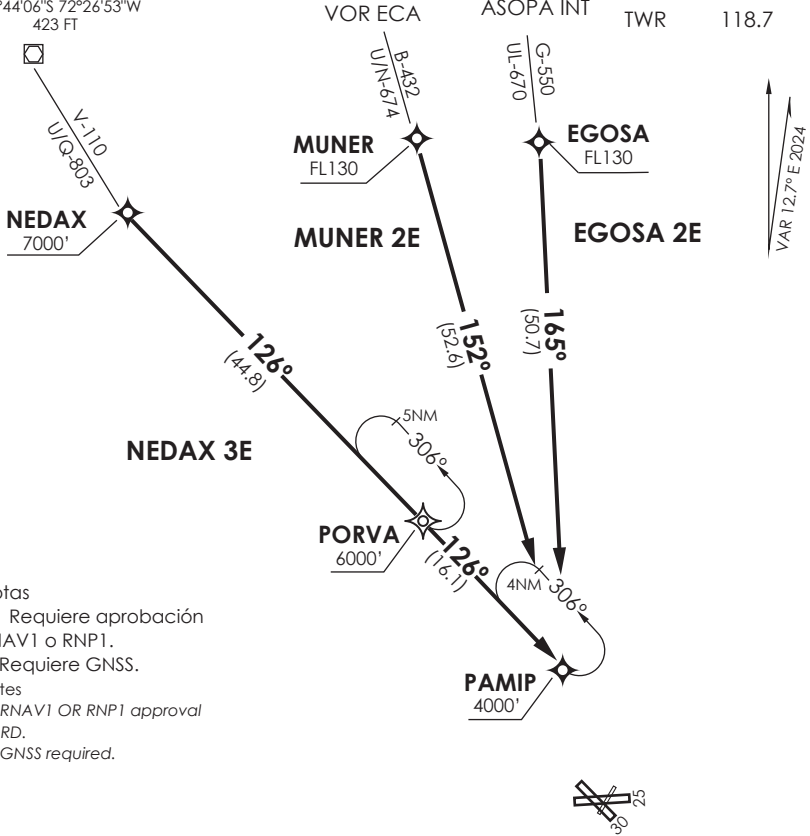
EGOSA 2F: From EGOSA direct to PORVA - OREPU. Cross EGOSA at or above FL130, PORVA at or above 6000FT, OREPU at or above 4000FT, then according to ATC clearance.

PTO NATALES
 PNT
D 115.9

51°44'06"S 72°26'53"W
 423 FT

PUNTA ARENAS

RDR 123.9 / 128.1
 TWR 118.7



Notas

1.- Requiere aprobación RNAV1 o RNP1.

2.- Requiere GNSS.

Notes

1.- RNAV1 OR RNP1 approval RQRD.

2.- GNSS required.

Nivel de Transición por ATC

Transition Level by ATC

No se ajusta a escala / Not to scale

STAR NEDAX 3E/MUNER 2E/EGOSA 2E RNAV

NEDAX 3E: Desde NEDAX directo a PORVA - PAMIP. Cruzar NEDAX 7000 Ft o superior, PORVA 6000FT o superior, PAMIP 4000FT o superior, luego según autorización ATC.

NEDAX 3E: From NEDAX direct to PORVA - PAMIP. Cross NEDAX at or above 7000 Ft, PORVA at or above 6000FT, PAMIP at or above 4000FT, then according to ATC clearance.

MUNER 2E: Desde MUNER directo a PAMIP. Cruzar MUNER FL130 o superior, PAMIP 4000FT o superior, luego según autorización ATC.

MUNER 2E: From MUNER direct to PAMIP. Cross MUNER at or above FL130, PAMIP at or above 4000FT, then according to ATC clearance.

EGOSA 2E: Desde EGOSA directo a PAMIP. Cruzar EGOSA FL130 o superior, PAMIP 4000FT o superior, luego según autorización ATC.

EGOSA 2E: From EGOSA direct to PAMIP. Cross EGOSA at or above FL130, PAMIP at or above 4000FT, then according to ATC clearance.

PUNTA ARENAS / AP PDTE. CARLOS IBAÑEZ DEL CAMPO - SCCI STAR 2

PROCEDIMIENTOS DE LLEGADA RNAV / RNAV ARRIVAL PROCEDURES (Esta información complementa a las cartillas publicadas en la AIP Chile VOL II / This information complements the charts published in the AIP Chile VOL II)									
STAR 2 RWY 07/12 NEDAX 3F									
NR SERIE	PATH TERM	PUNTO DE RECORRIDO (WPT)	FO	COURSE/TRACK °M/T	DIST (NM)	TURN	ALTITUD	REST VELOCIDAD	NAV
10	IF	NEDAX	-	-	-	-	7000 FT+	-	RNAV 1 ó RNP 1
20	TF	PORVA	-	126° (139,11)	44,81	-	6000 FT+	-	
30	TF	OREPU	-	149° (161,87)	10,27	-	4000 FT+	-	
STAR 2 RWY 07/12 MUNER 2F									
NR SERIE	PATH TERM	PUNTO DE RECORRIDO (WPT)	FO	COURSE/TRACK °M/T	DIST (NM)	TURN	ALTITUD	REST VELOCIDAD	NAV
10	IF	MUNER	-	-	-	-	FL130+	-	RNAV 1 ó RNP 1
20	TF	PORVA	-	162° (175,18)	38,8	-	6000 FT+	-	
30	TF	OREPU	-	149° (161,87)	10,27	-	4000 FT+	-	
STAR 2 RWY 07/12 EGOSA 2F									
NR SERIE	PATH TERM	PUNTO DE RECORRIDO (WPT)	FO	COURSE/TRACK °M/T	DIST (NM)	TURN	ALTITUD	REST VELOCIDAD	NAV
10	IF	EGOSA	-	-	-	-	FL130+	-	RNAV 1 ó RNP 1
20	TF	PORVA	-	179° (192,04)	39,55	-	6000 FT+	-	
30	TF	OREPU	-	149° (161,87)	10,27	-	4000 FT+	-	

PUNTA ARENAS / AP PDTE. CARLOS IBAÑEZ DEL CAMPO - SCCI STAR 3

PROCEDIMIENTOS DE LLEGADA RNAV / RNAV ARRIVAL PROCEDURES									
(Esta información complementa a las cartillas publicadas en la AIP Chile VOL II / This information complements the charts published in the AIP Chile VOL II)									
STAR 3 RWY 25/30 NEDAX 3E									
NR SERIE	PATH TERM	PUNTO DE RECORRIDO (WPT)	FO	COURSE/TRACK °M/T	DIST (NM)	TURN	ALTITUD	REST VELOCIDAD	NAV
10	IF	NEDAX	-	-	-	-	7000 FT+	-	RNAV 1 ó RNP 1
20	TF	PORVA	-	126° (139,11)	44,81	-	6000 FT+	-	
30	TF	PAMIP	-	126° (138,47)	16,07	-	4000 FT+	-	
STAR 3 RWY 25/30 MUNER 2E									
NR SERIE	PATH TERM	PUNTO DE RECORRIDO (WPT)	FO	COURSE/TRACK °M/T	DIST (NM)	TURN	ALTITUD	REST VELOCIDAD	NAV
10	IF	MUNER	-	-	-	-	FL130+	-	RNAV 1 ó RNP 1
20	TF	PAMIP	-	152° (164,67)	52,58	-	4000 FT+	-	
STAR 3 RWY 25/30 EGOSA 2E									
NR SERIE	PATH TERM	PUNTO DE RECORRIDO (WPT)	FO	COURSE/TRACK °M/T	DIST (NM)	TURN	ALTITUD	REST VELOCIDAD	NAV
10	IF	EGOSA	-	-	-	-	FL130+	-	RNAV 1 ó RNP 1
20	TF	PAMIP	-	165° (177,24)	50,73	-	4000 FT+	-	